



Wohnen mit Service im Herzen von Reutlingen

Das Wichtigste auf einen Blick

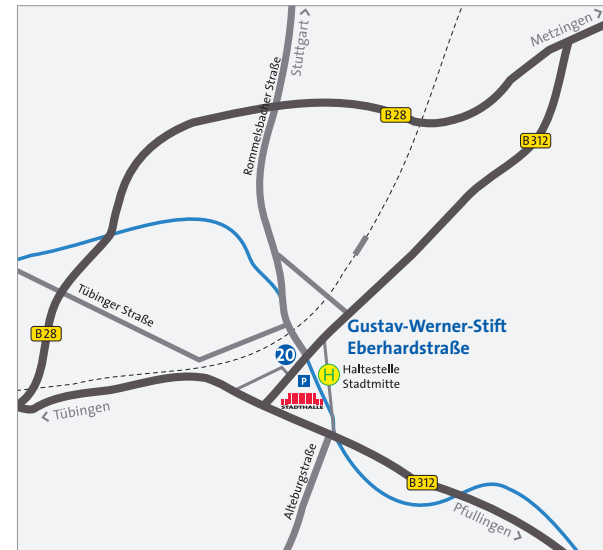
- 20 betreute Seniorenwohnungen
- „Wohnen mit Service“ zur Miete
- Balkone zum grünen Innenhof
- im Herzen der Stadt, nahe Stadthalle, Bürgerpark und Innenstadt gelegen
- Bildungs-, Kultur- und Sportangebote

Modern und barrierefrei

Alle Wohnungen sind barrierefrei eingerichtet und mit einem entsprechend großzügigen Bad ausgestattet. Sie verfügen über einen Balkon mit Blick in den grünen Innenhof oder über eine Terrasse, zudem über einen Abstellraum. Anschlussmöglichkeiten für Telefon, Fernsehen und Internet sind vorhanden.

Wohnen mit Service im Gustav-Werner-Stift Reutlingen

Anfahrt



Kontakt und Beratung

BruderhausDiakonie
Region Reutlingen Altenhilfe
Gustav-Werner-Stift Reutlingen

Eberhardstraße 20, 72762 Reutlingen
Telefon 07121 92647-70
Telefax 07121 92647-11
szgws.rt@bruderhausdiakonie.de
www.seniorenzentrum-gws-reutlingen.de



» Lebensqualität und
Gemeinschaft im Alter.

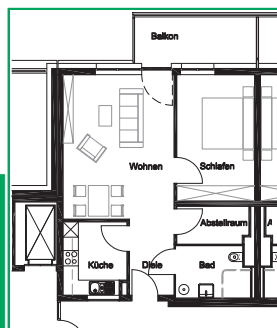


Ein neues Zuhause

Die meisten Menschen möchten im Alter gerne dort leben und wohnen, wo sie sich zuhause fühlen – in der gewohnten Umgebung, im gewohnten Stadtteil, nahe bei Bekannten, Freunden und Verwandten.

Selbständigkeit, Komfort und Sicherheit

In unserem Seniorenzentrum Gustav-Werner-Stift Reutlingen bieten wir älteren Menschen, die nicht mehr zu Hause leben wollen oder können „Wohnen mit Service“. Diese moderne Wohnform eignet sich für Seniorinnen und Senioren, die selbstständig leben wollen und sich zusätzlichen Service wünschen.



Beispielwohnung:
2-Zimmer-Wohnung,
1. bis 3. Obergeschoss
und Dachgeschoss

Geselligkeit und Geborgenheit

Mit einer Wohnung im Gustav-Werner-Stift Reutlingen mieten Sie nicht nur eine Wohnung, sondern entscheiden sich für Sicherheit, Geselligkeit und Geborgenheit. In unserer Anlage befinden sich 20 moderne Seniorenwohnungen mit Balkon oder Terrasse und Blick auf den grünen Innenhof.

Attraktive Lage

- wenige Minuten von der Innenstadt entfernt
- gute Anbindung an den Nah- und Fernverkehr
- Einkaufsmöglichkeiten und Dienstleistungen in der Nachbarschaft
- Kultur-, Bildungs- und Sportangebote, Bürgerpark, Fußgängerzone und Stadthalle in der Nähe

Unsere Leistungen

Im Mietvertrag enthalten sind Grundleistungen, zusätzliche Wahlleistungen werden gesondert berechnet.

Grundleistungen

- 24-stündiger Hausnotruf
- regelmäßige Sprechzeiten sowie nach Vereinbarung
- Unterstützung bei der Vermittlung und Koordination der Wahlleistungen sowie weiterer Leistungen nach Bedarf
- Benutzung der Gemeinschaftsräume
- Teilnahme an Veranstaltungen

Wahlleistungen

- Pflege- und Betreuungsleistungen
- Mahlzeitenzimmerservice
- Reinigungsservice oder hauswirtschaftliche Dienste in Ihrer Wohnung

Balkon (1/2)	2,2 m ²	Flur/Garderobe	5,2 m ²
Wohnen/Essen	24,5 m ²	Bad	5,7 m ²
Kochen	7,0 m ²	Schlafen	15,0 m ²
Abstellraum	4,1 m ²	Gesamt ca.	63,7 m²